



MANUTENZIONE STRAORDINARIA PIAZZALI  
BANCHINA25

IL PRESIDENTE  
Avv. Francesco Maria di Majo

IL SEGRETARIO GENERALE  
Dott. Roberta Macii

IL PROGETTISTA E COORDINATORE DELLA  
PROGETTAZIONE  
Dott. Ing. Giuseppe Solinas

IL RESPONSABILE DEL PROCEDIMENTO  
Dott. Ing. Maurizio Marini

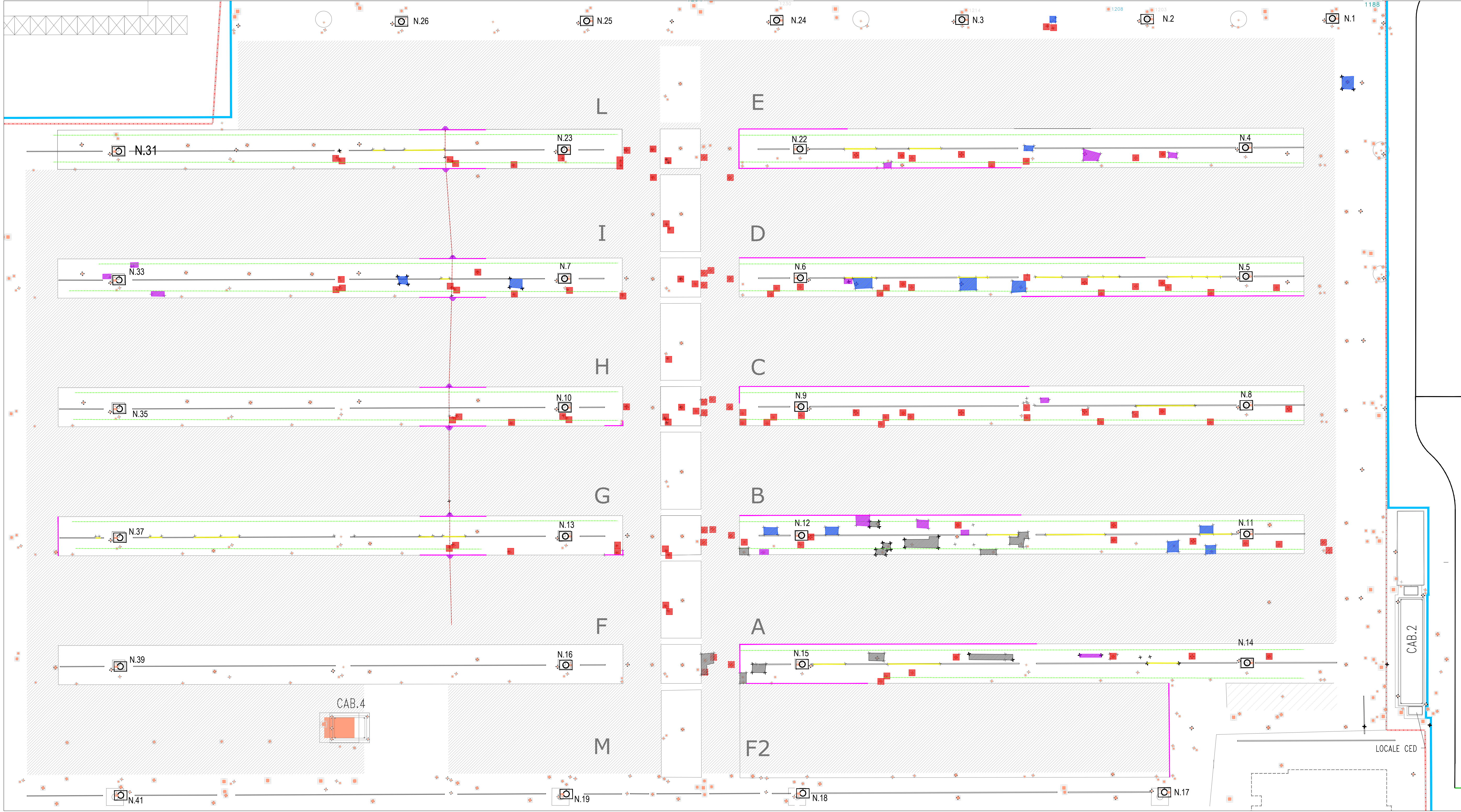
Collaboratori APC	geom. Vittorio Lauro geom. Jacopo Turchetti arch. Marco Vettrano
-------------------	--

Censimento degli ammaloramenti

ELABORATO  
**02**

CODICE PROGETTO: CVPEINFPC0220			SCALA:
REV.	DATA	Descr.	
0	MAGGIO 2020		
RIF.DIS.	011 CIVITAVECCHIA PRODOTTO DISEGNO BANCHINA 25 DATA SU PIAZZALE TERMINAL CONTAINER 20/05/2020 AUT. 2020/14V DI CENSIMENTO LING		

STRALCIO PLANIMETRICO DELLA BANCHINA 25  
RILIEVO AMMALORAMENTI DEL 2018



- LEGENDA
- Pozzetto su asfalto/cls ammalorato
  - Cedimento asfalto
  - Risanamento dell'asfalto eseguiti da Adsp (Realizzato nel 2013)
  - Risanamento in CLS eseguiti da RTC
  - Cedimento della canalina
  - Fessurazione per sovrapposizione asfalto
  - Cedimento interfaccia asfalto/cemento

